



# Fiche de Procédure Gestion Utilisateurs Windows Server

## Table des matières

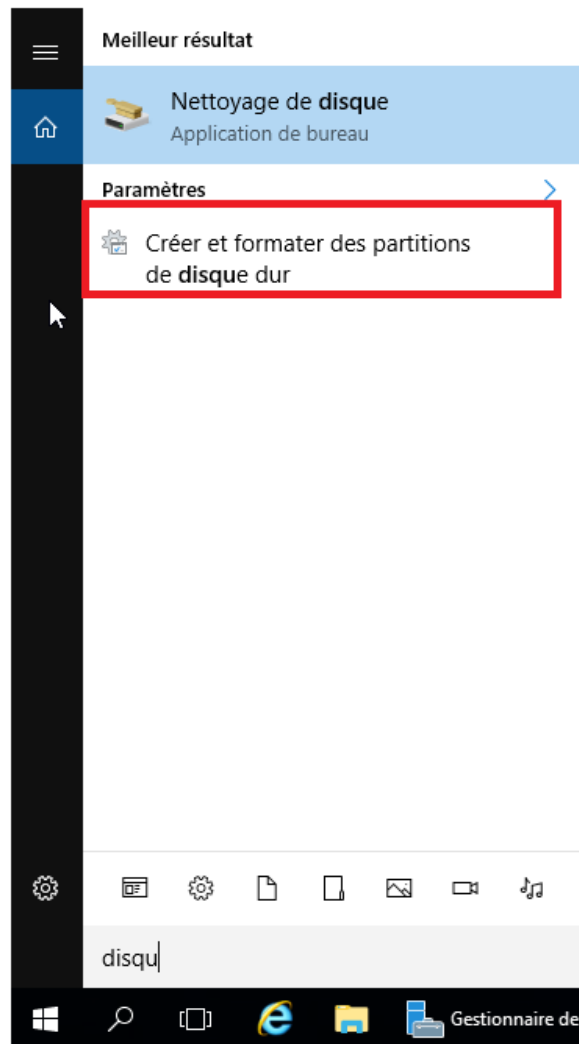
A- Formatage pour le home directory.....	3
B- Droits des groupes (GPO).....	7

### Prérequis :

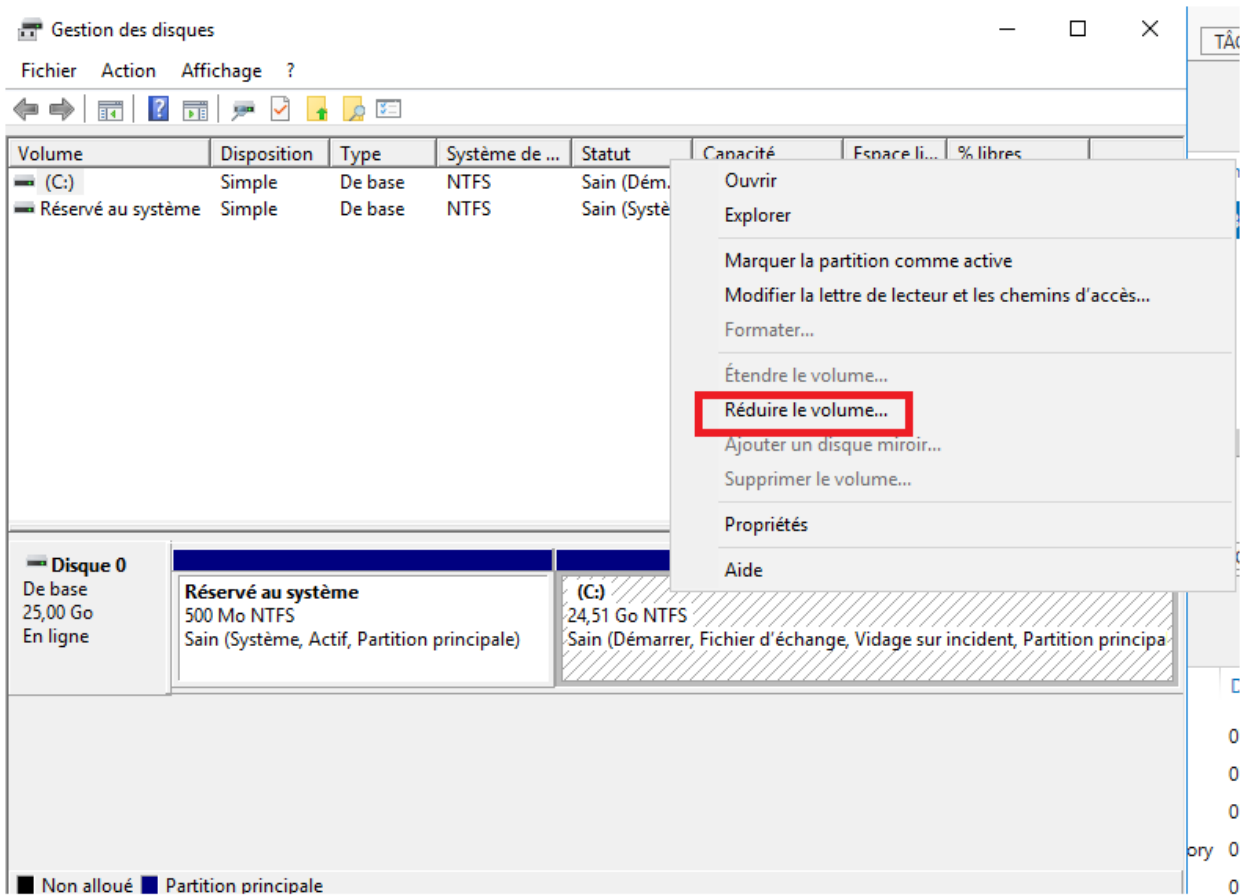
- Formatage du disque C : pour ajouter les homes directory des utilisateurs
-

## A- Formatage pour le home directory

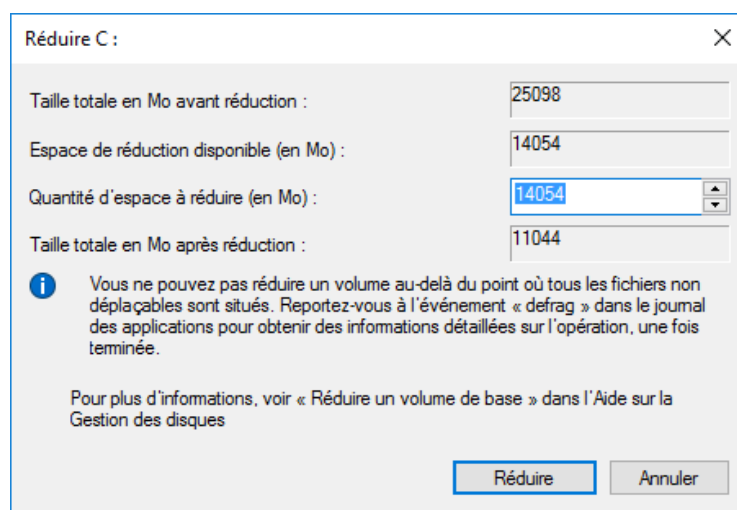
Chercher dans la barre de recherche Créer et formater des partitions de disque dur



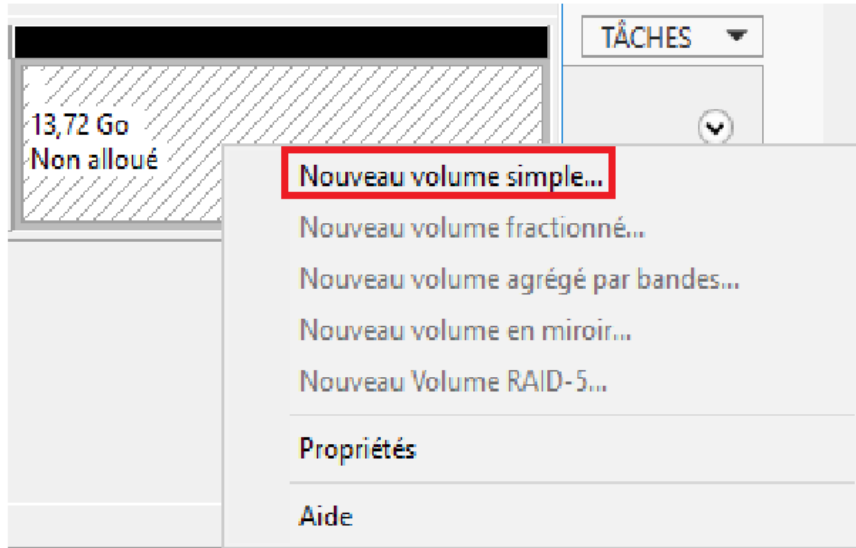
## Clic droit sur la partition C, puis sur Réduire le Volume



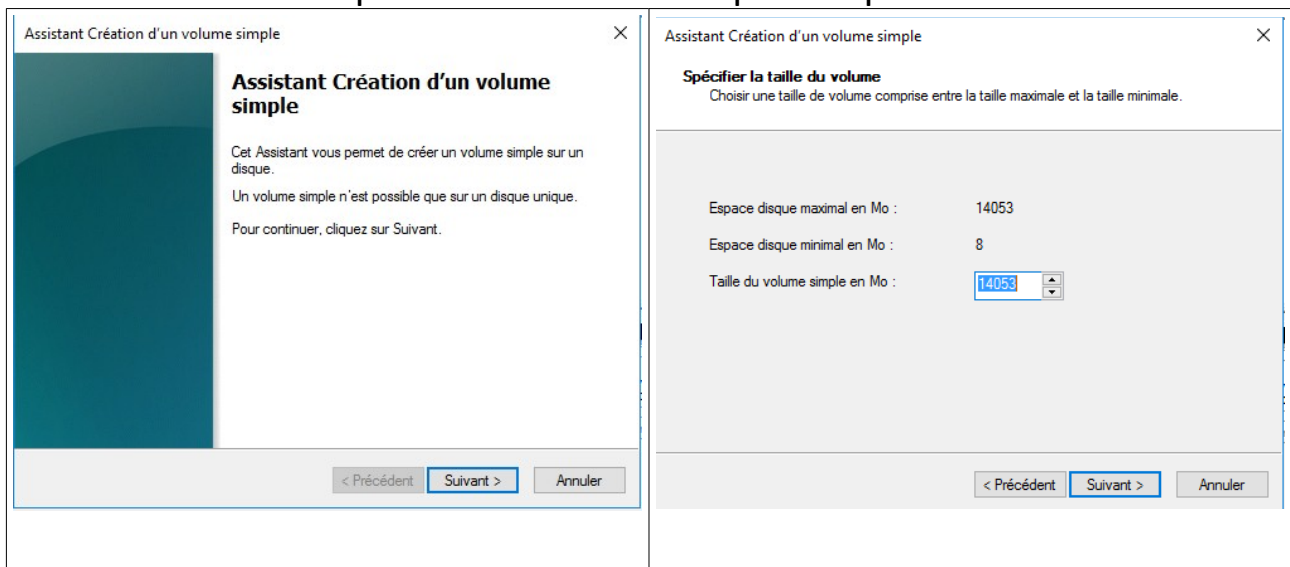
Réduire au maximum possible la partition puis cliquer sur Réduire  
(Attendre)

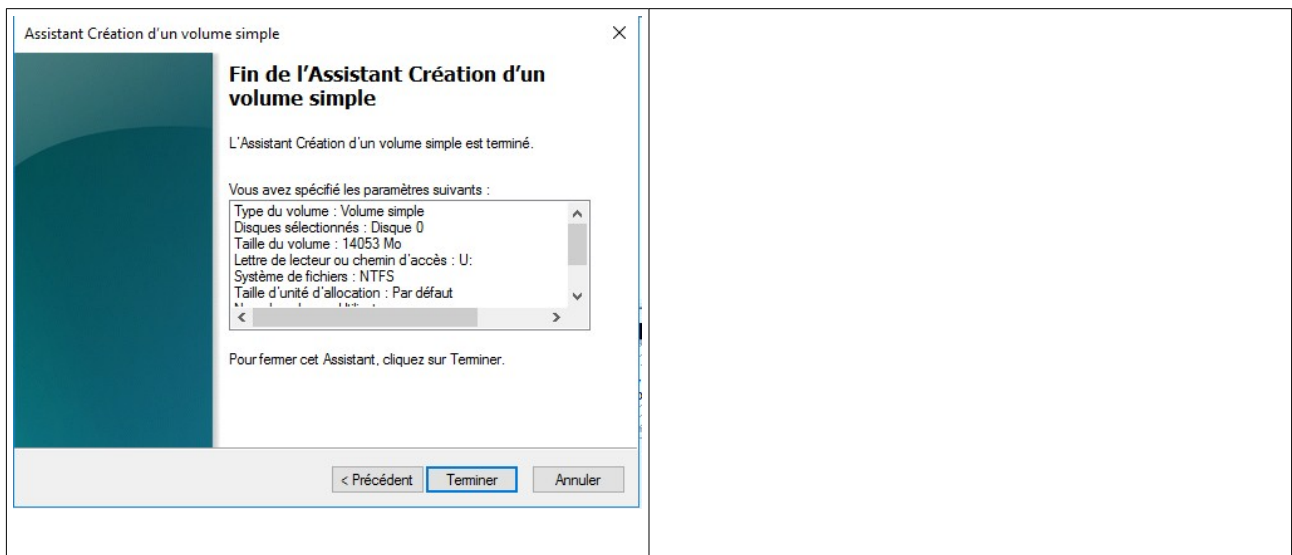
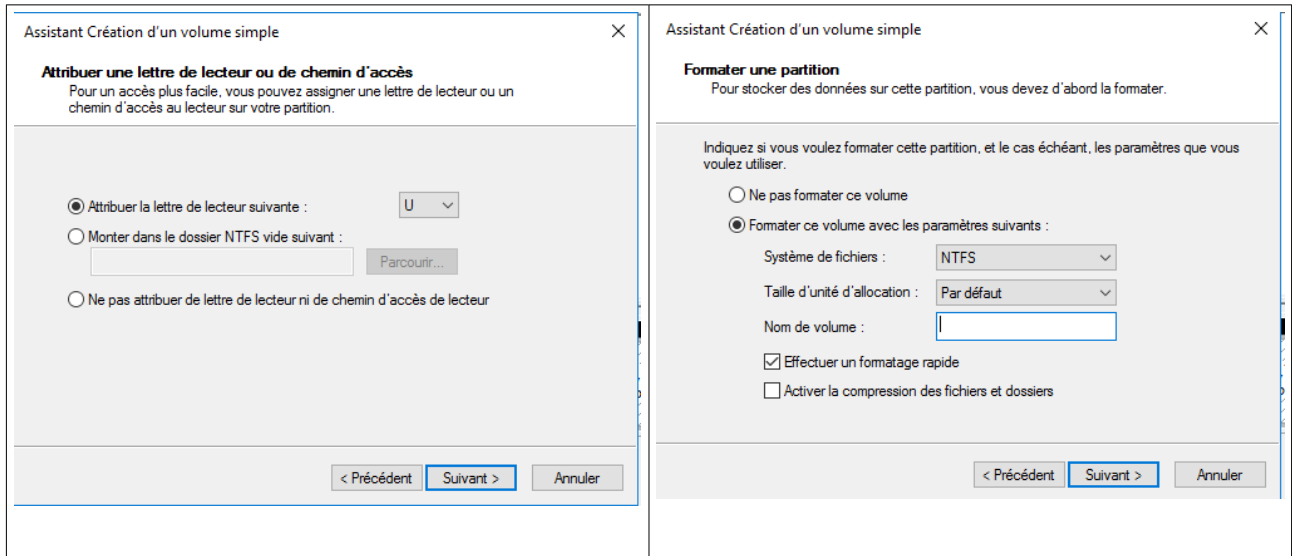


Puis, faire clic droit sur le Non alloué, puis sélectionner Nouveau volume simple



Suivant → Choisir la taille désirée → Suivant → Attribuer la lettre U → Suivant → Le formater en NTFS , Choisir un nom de volume et laisser le reste par défaut → Suivant puis cliquer sur Terminer

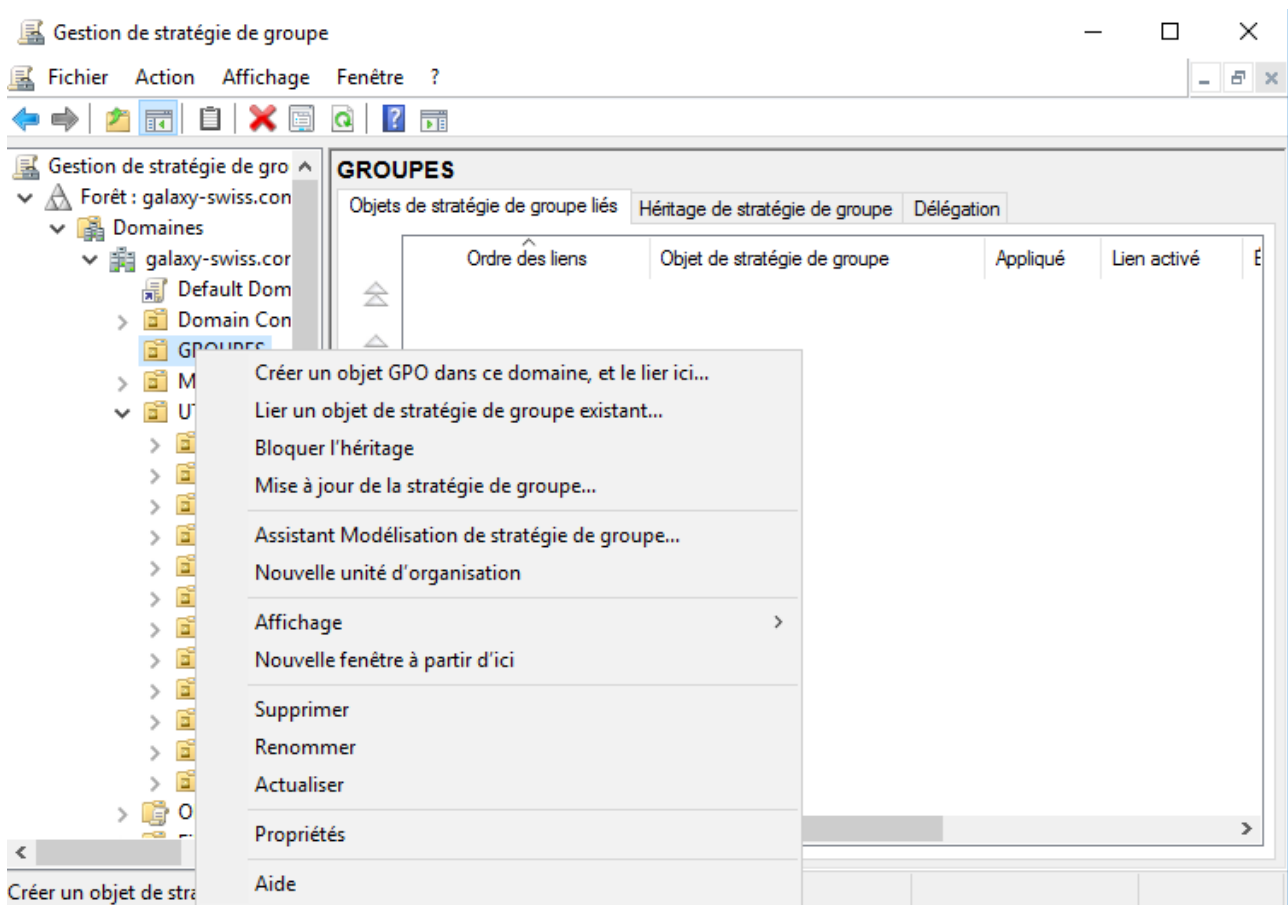




## B- Droits des groupes (GPO)

Dans **Gestion de stratégies de groupes**, choisir l'utilisateur/groupe/matériel sur lequel sera appliqué la GPO.

Clic droit sur le répertoire concerné par la GPO → **Créer un objet GPO dans ce domaine, et le lier ici**



Donner un nom explicite pour la GPO, puis la modifier.

Choisir les paramètres concernés par la GPO.

Une fois la configuration de la GPO terminée, rentrer dans l'invité de commande :

**gpupdate** afin d'appliquer la GPO mise en place.